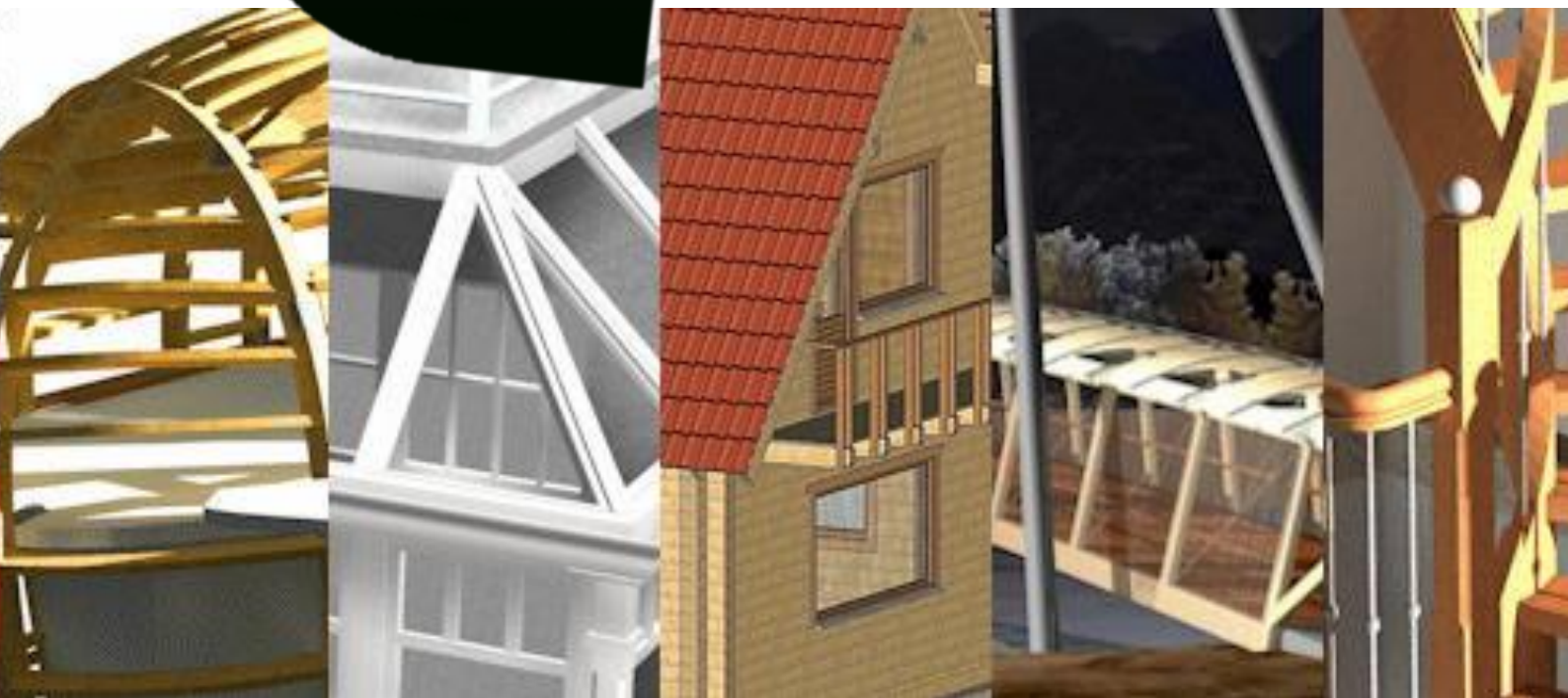




# CADWORK II + I

Programme des cours

Informations &  
inscription en ligne  
[formationbm.ch](http://formationbm.ch)



*cad***work**<sup>®</sup>

## CONTACT

### **Bureau des Métiers**

Rue de la Dixence 20  
CP 141 - 1951 Sion  
Tél : 027 327 51 11  
Fax : 027 327 51 80  
[www.bureaudesmetiers.ch](http://www.bureaudesmetiers.ch)

### **Jennifer Locher**

Tél. : 027 327 51 20  
e-mail : [tfc@bureaudesmetiers.ch](mailto:tfc@bureaudesmetiers.ch)

## CONDITIONS GÉNÉRALES

- Une inscription peut être annulée sans frais si l'annulation est faite pour de justes motifs, par écrit ou par téléphone, 7 jours avant le début du cours.
- **Passé ce délai, le montant de l'inscription, mentionné dans la brochure, est dû dans son entier.**
- La commission se réserve le droit de ne pas ouvrir un cours qui réunirait un nombre insuffisant d'inscription
- Les places étant limitées, ces dernières seront attribuées par ordre chronologique d'inscription
- Seules 2 inscriptions par entreprise sont prises en considération si le cours est complet.

# RÉSUMÉ DES COURS

---

## **Tous les mercredis**

Nov 22 / 29

Déc 6 / 13 / 20

## **Tous les mercredis**

Jan 24 / 31

Fév 7 / 21 / 28

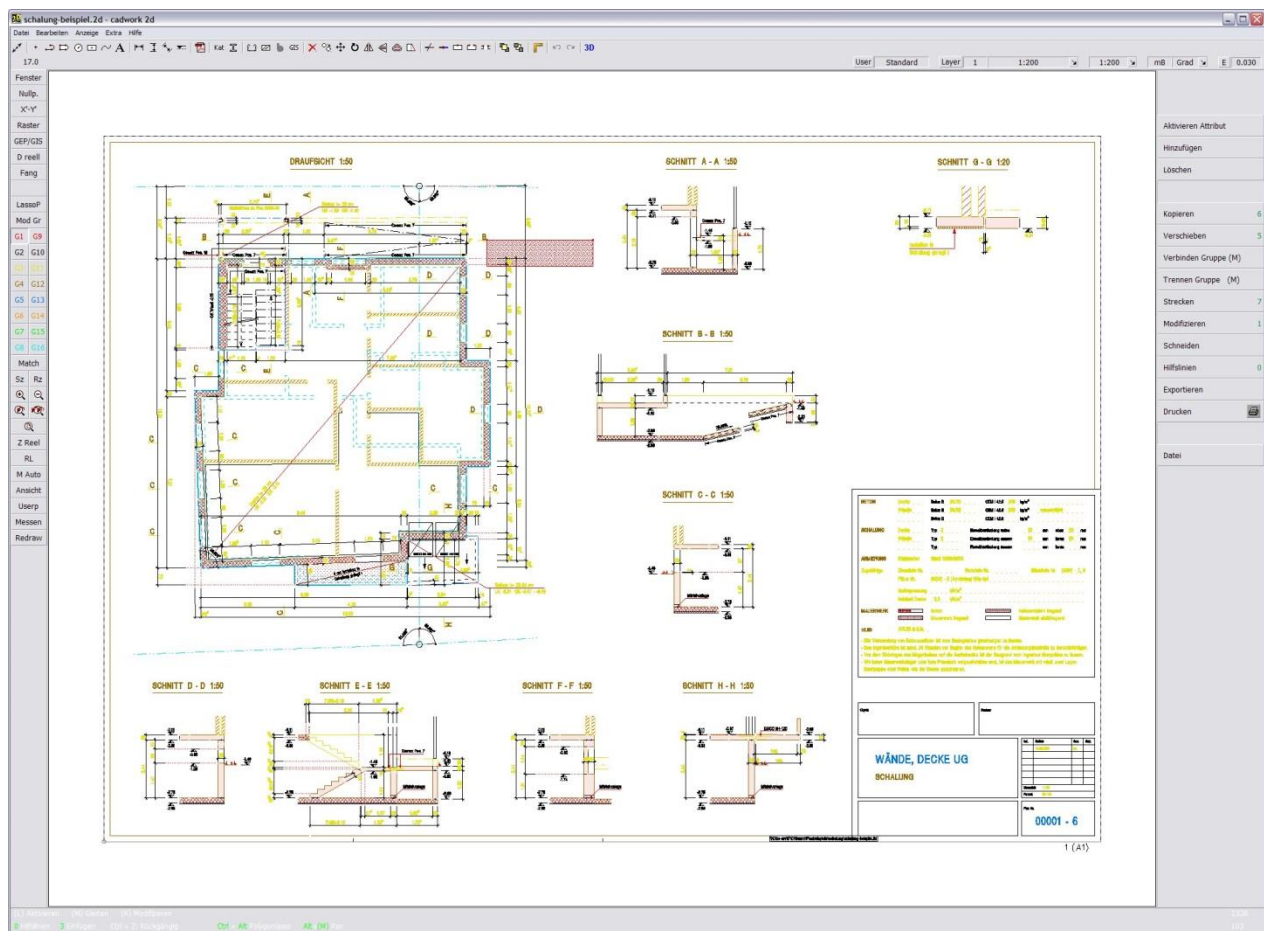
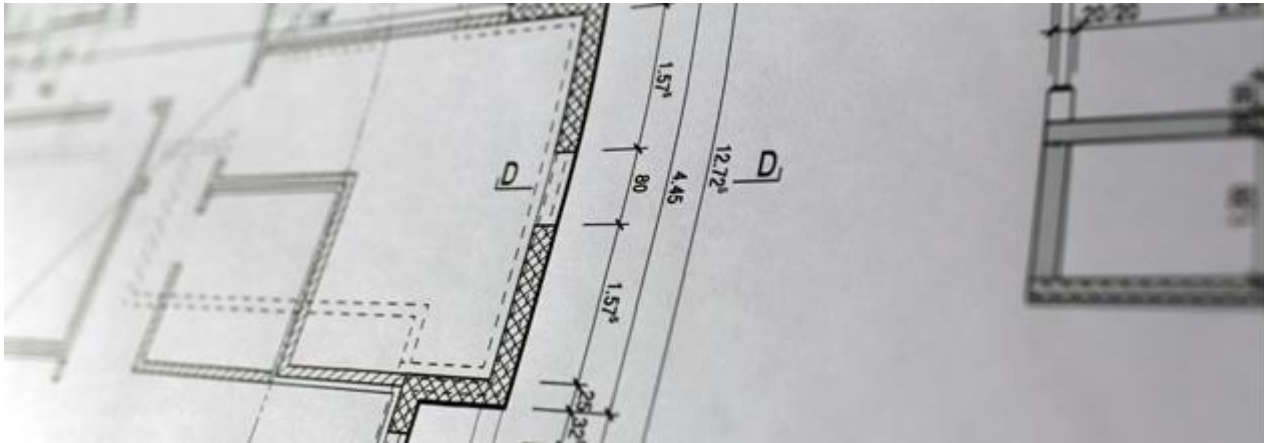
Mars 6 / 13 / 20 / 27

Avril 3

## **Cadwork II**

En fonction des inscriptions

## **Cadwork I**



# CADWORK II

---

## Programme

Thèmes abordés (peuvent faire l'objet de modification) :

- Mise à niveau V29 et V30
- Export plans DPP et Parois + Liste
- Volume export + Elément container (blocs interne)
- JTC + Import de ferrements + Gestion des chants
- Escalier + Export machine
- BIM + IFC

## Dates

### Mercredis 2023

Novembre 22 / 29

Décembre 6 / 13 / 20

## Horaire

18h00 à 21h00

## Lieu

Ecole professionnelle - Martigny, Salle 5

## Intervenant

M. Arnaud Meylan - Technico-commercial CADWORK

## Informations utiles

### Conditions d'admission

Aux cadres et au personnel des entreprises de menuiserie, ébénisterie et charpente

### Financement

**Membre ASS ou cotisant CPR\* :**

**Fr. 200. —**

**Non-membre ASS/Non-cotisant CPR :**

**Fr. 600. —**

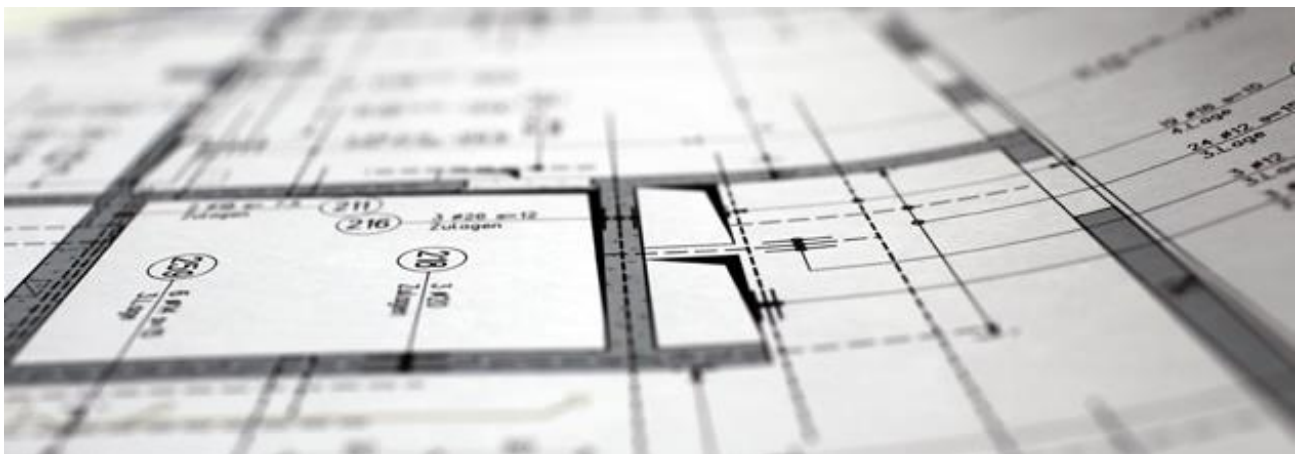
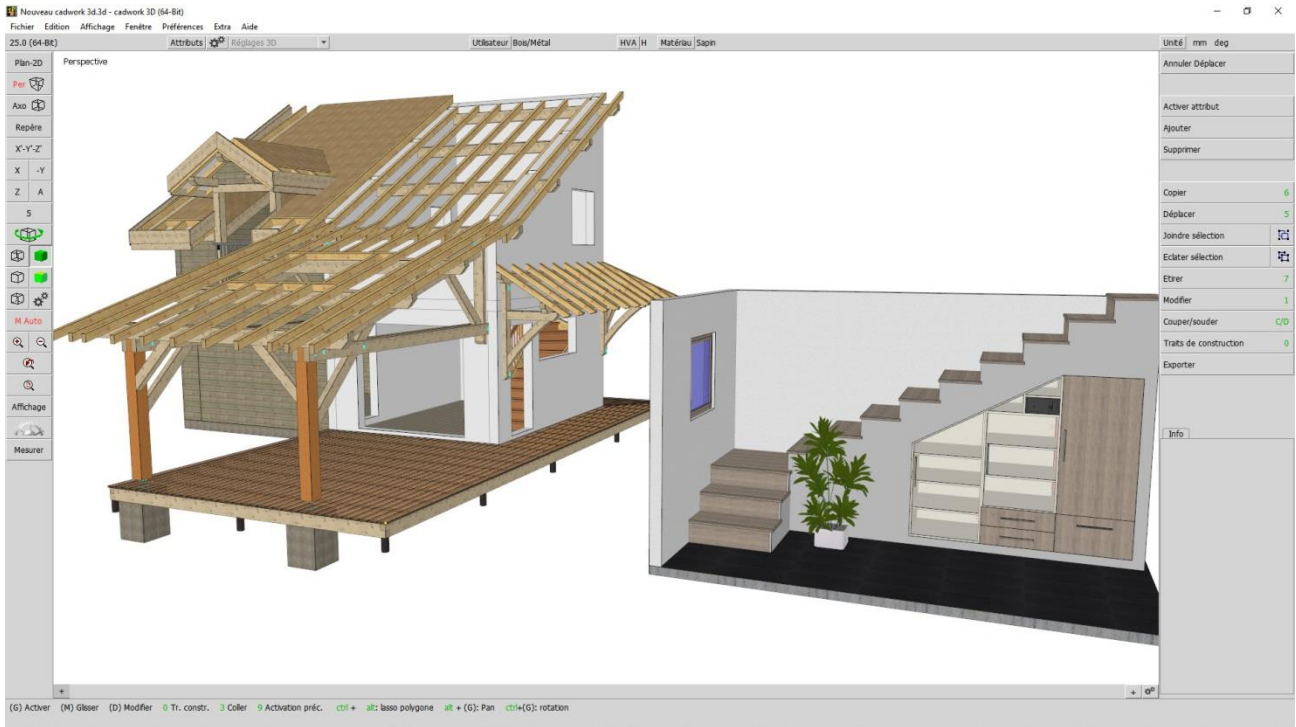
\*CPR = contribution professionnelle

### **Délai d'inscription**

**Vendredi 29 septembre 2023**

### Nombre de participants

18 personnes au maximum et 5 au minimum



# CADWORK I

---

## Programme

Le participant travaille sur des projets concrets de son quotidien pour apprendre à utiliser ou mieux utiliser les outils Cadwork adéquats. Il s'agit donc en grande partie d'un enseignement à «la carte ».

Une autre partie consiste en la présentation d'un thème spécifique par soirée (visualisation, mise en plan automatique, liste de bois, ossature, raccord de comble, ...) pour ceux et celles désirant élargir leurs compétences sur Cadwork.

## Dates

### Mercredis 2024

Janvier	24 / 31
Février	7 / 21 / 28
Mars	6 / 13 / 20 / 27
Avril	3

## Horaire

18h00 à 21h00

## Lieu

Ecole professionnelle - Martigny, Salle 5

## Intervenant

M. Arnaud Meylan - Technico-commercial CADWORK

## Informations utiles

### Conditions d'admission

Aux cadres et au personnel des entreprises de menuiserie, ébénisterie et charpente

### Financement

**Membre ASS ou cotisant CPR :**

**Fr. 100. —**

**Non-Membre ASS/Non-cotisant CPR :**

**Fr. 600. —**

\*CPR = contribution professionnelle

### **Délai d'inscription**

**Vendredi 15 décembre 2023**

### Nombre de participants

18 personnes au maximum et 5 au minimum

## FORMATION CONTINUE

Informations et programmes de cours  
consultables en tout temps en ligne

[www.formationbm.ch](http://www.formationbm.ch)



O:\ASSOCIATIONSIGROUPE FORMATION\TFC\3. Perfectionnement\3.1 Bois\3.1.4 Cours\2021\Cadwork\_II\_20\Flyer\Flyer\_Cadwork.docx  
Elaboré le 05.08.2020/jjo